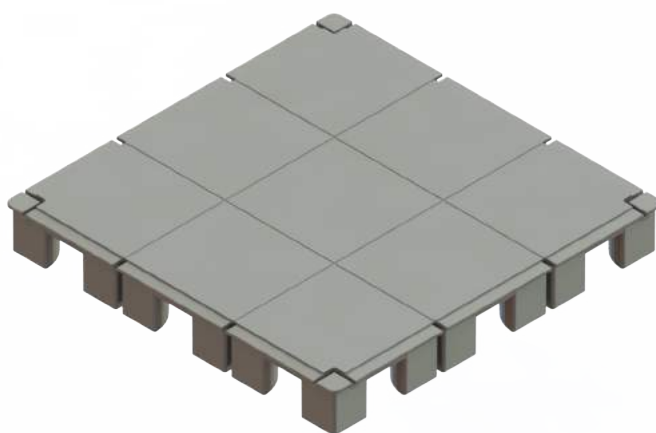




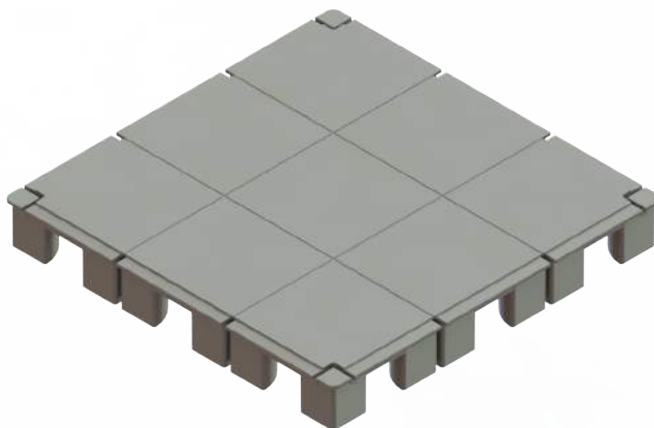
Piso Elevado



Manual de **Instalação**

Manual de Instalação

Este manual tem a finalidade de orientar a instalação do produto, contemplando informações sobre materiais que acompanham e o processo de instalação do Piso Elevado. Siga atentamente nossas orientações e, em caso de dúvida, entre em contato.

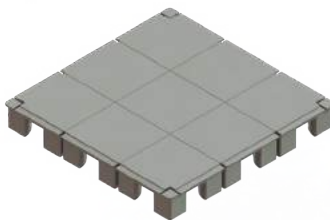


1. Materiais

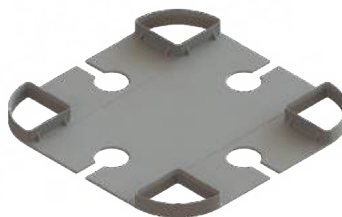
1.1 - Manta acústica;



1.2 - Piso 600mm x 600mm;



1.3 - Separador inferior;



1.4 - Placa lateral;



1.6 - Placa Central;



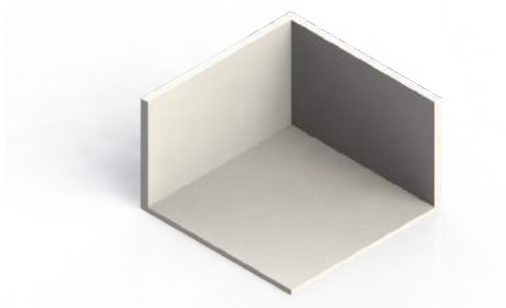
1.7 - Placa furo cabos (opcional);



2. Método de instalação

2.1 - Ambiente

Primeiramente o ambiente onde o piso será instalado deve estar completamente limpo, ou seja, sem nenhuma contaminação externa, como pedras, metais assim como qualquer outro contaminante.



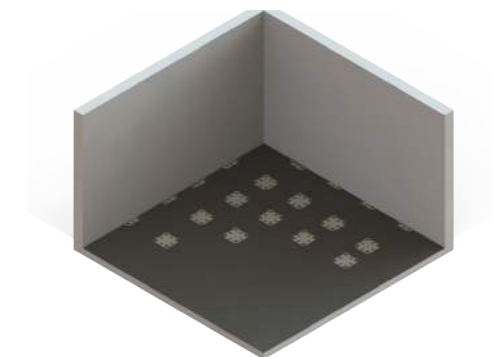
2.2 - Manta acústica

Após garantir a limpeza do local proceder com a colocação da manta acústica, sendo aplicada gradativamente conforme evolução na instalação. A manta acústica é fornecida em forma de rolo, não necessita de colagem ao chão, em sua aplicação não se deve deixar acumulo de manta, a mesma deve ser recortada quando necessário para uma superfície lisa e livre se irregularidades.



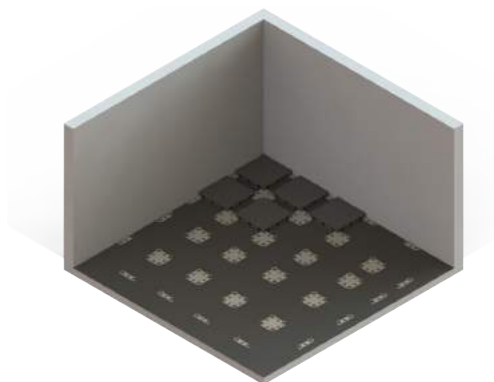
2.3 - Separadores inferiores

Após a aplicação da manta acústica, posicionar os separadores inferiores, posicionamento aproximando, pois com a aplicação do piso o sistema tendera a se manter alinhado.



2.4 - Encaixe dos pisos

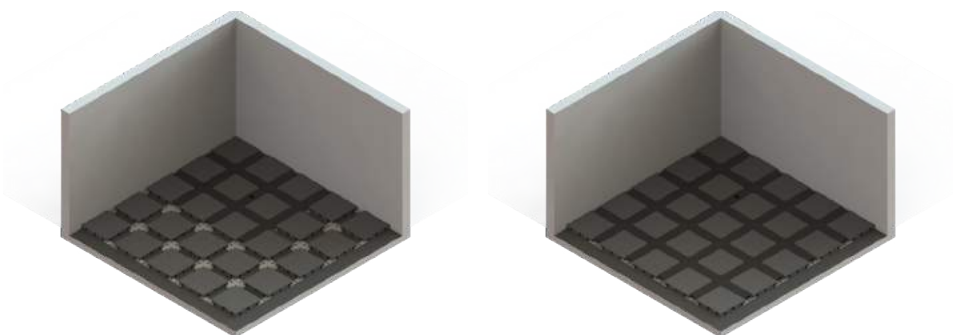
Com os separadores em seu local, encaixar o piso em sua base separadora. Proceder este processo o quanto necessário, até que toda a área desejada de cobertura seja realizada.



2.5 - Cortes e cabeamento

Em caso de recortes que a peça possa necessitar proceder com o corte com a utilização de uma serra tipo tico-tico, ou serra circular, em caso de necessidade de furos utilizarem a furadeira com serra copo.

Após a instalação do piso, proceder com a instalação interna de cabeamentos ou itens desejados, bem como a instalação das placas laterais e centrais.



2.6 - Acabamento

O piso pode ser revestido de carpete ou por telha de piso de vinil (telha esta que deve atender no mínimo 4,5mm de espessura).



www.plastprime.com

Para tirar dúvidas ou saber mais informações sobre esse produto, você pode entrar em nosso site www.plastprime.com ou ligar para (41) 3123-7111.