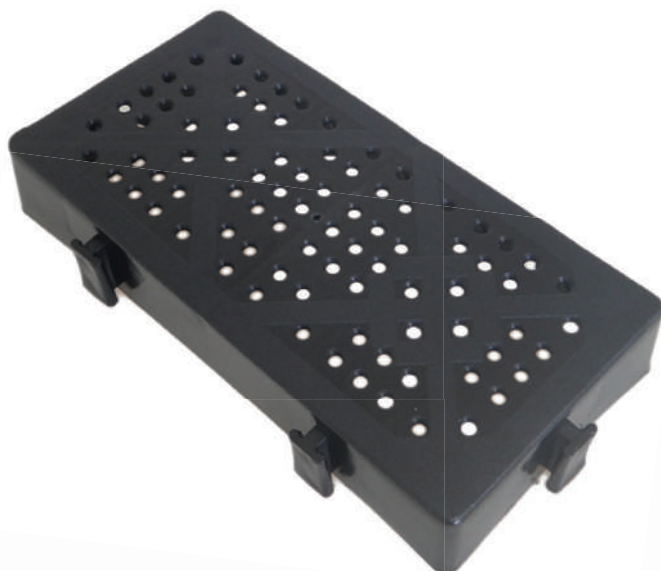




Paver Plástico



Manual de **Instalação**

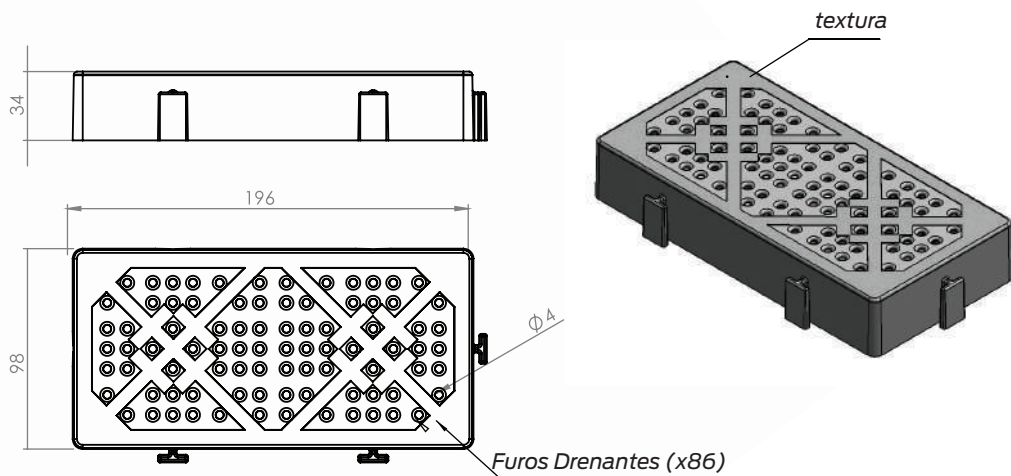
# Manual de Instalação

Este manual tem a finalidade de orientar sobre a instalação do produto, siga atentamente nossas orientações e em caso de dúvida entre em contato com nossa equipe técnica.

## 1. Dimensões do Paver Plástico

Cada peça possui aproximadamente 90 gramas.

O Paver Plástico possui 196 x 98 mm de comprimento x largura, e uma altura de 34 mm. Com essas dimensões, são necessárias 52 peças para preencher um m<sup>2</sup>.



## 2. Drenagem

O Paver Plástico possui furos em sua superfície, resultando em aproximadamente 11 cm<sup>2</sup> de área vazada.

## 3. Preenchimento

O Paver Plástico deve ser preenchido com areia média.

## 4. Instalação

4.1. Verifique a altura do terreno, cortando ou aterrando se necessário. Deverá existir uma contenção nas laterais de toda a área de instalação para confinar o produto, que pode ser feita utilizando as paredes existentes ou muretas de concreto.



4.2. Prepare o solo, nivelando a terra. Para passagens de veículos, o solo existente deverá apresentar resistência para esse tipo de aplicação. Se necessário, reforce o solo com pedra.



4.3. Coloque uma camada de aproximadamente quatro centímetros de areia para assentamento e sustentação, nivele-a e compacte-a. Depois de compactada, essa camada deverá estar nivelada com a contenção.

4.4. Instale o Paver Plástico, iniciando por um dos cantos, e com a configuração (montagem que preferir). Para instalar, basta encaixar os engates macho/fêmea.



4.5 Depois de montado, utilize uma placa vi-  
bro compactadora para que o Paver adentre  
na camada de assentamento, chegando até  
a base, de forma que seu interior fique total-  
mente preenchido.



4.6. Coloque uma camada de areia fina por cima do produto para fazer o rejunte.



4.7. Lave o produto para retirar o pó residual.

OBS.: Ao utilizar lavadoras à pressão, mantenha uma distância do bico ao piso para não retirar a areia de rejunte.



NOTA: Todas as imagens contidas neste manual são meramente ilustrativas.



Visite nosso site para ter acesso às informações atualizadas.

[www.plastprime.com](http://www.plastprime.com)

