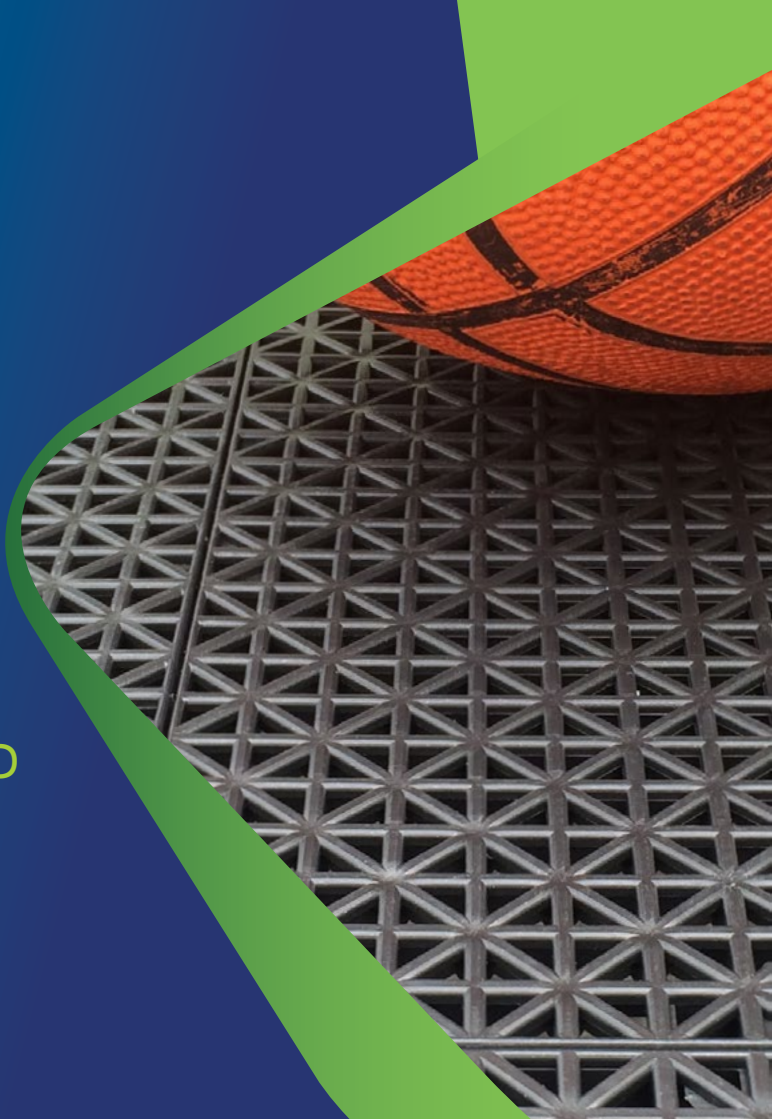


Testes

PISO MODULAR ESPORTIVO

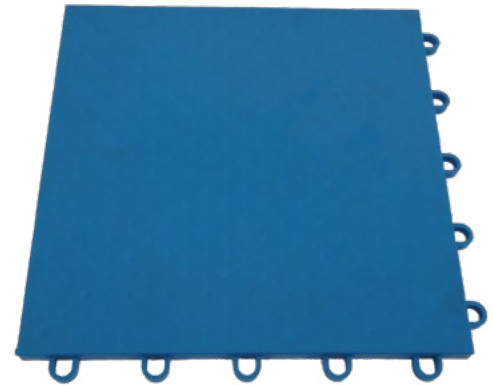
SPORT

 **PLASTPRIME**



TESTES

A norma ASTM F2772 compõe um grupo de normas para práticas esportivas indoor que utilizam de métodos idênticos de execução com diferença básica na distinção dos valores aceitáveis como resultado de cada teste. Foi criada em 2009 e atualmente é a única reconhecida nos Estados Unidos e a mais utilizada no mundo. Esta norma estabelece níveis de desempenho para superfícies esportivas indoor, portanto não abrange quadras de tênis, esportes na grama e pistas de corrida. Por se tratar de uma associação da importância da ASTM, onde existe constante busca por aperfeiçoamento, desenvolvimento e melhoria, tem-se a garantia de que qualquer produto aprovado por suas normas oferece segurança e tranquilidade aos praticantes de atividades esportivas.

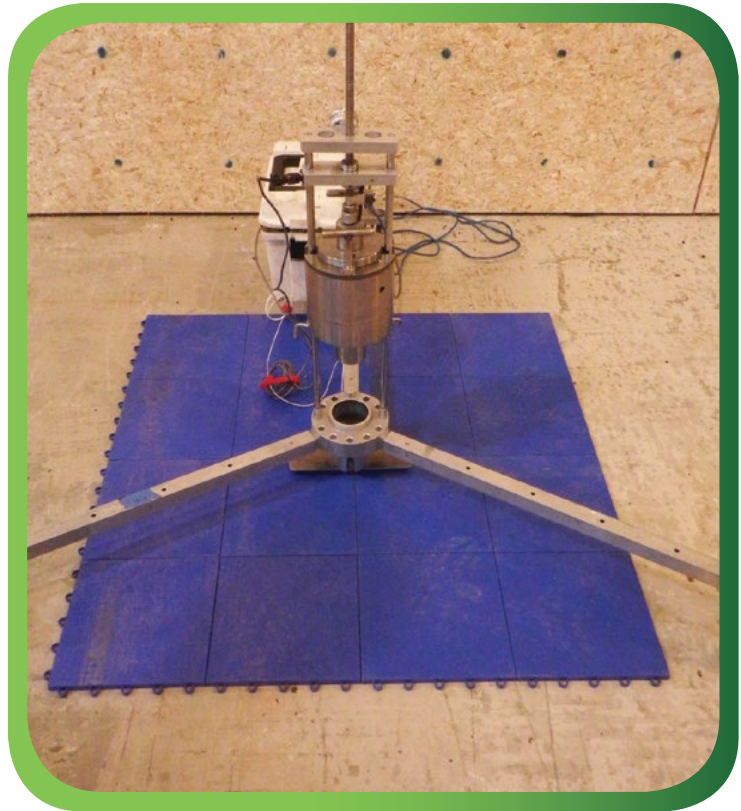


FORCE REDUCTION

SHOCK ABSORPTION

Consiste na comparação da redução da força de impacto, causada por um corpo de determinada massa, em choque contra o piso de concreto e contra a superfície testada.

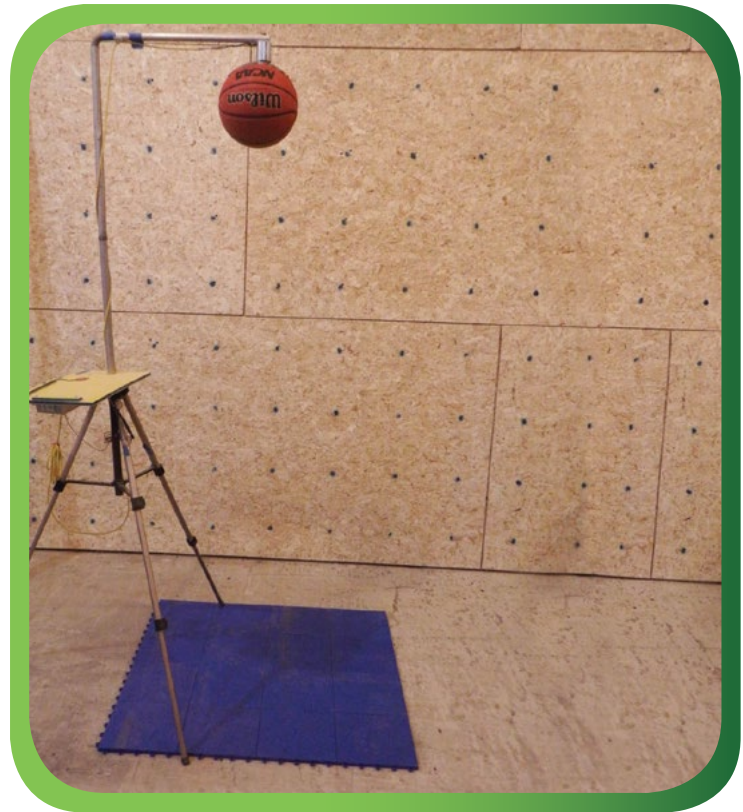
O valor médio obtido entre os seis pontos testados foi de 16%, onde a exigência mínima é de 10%. Portanto, o requisito principal de segurança da ASTM F2772 foi atendido, amortecimento de impacto causado quando um atleta chocar sua massa em quedas ou aterrissagens.



VERTICAL BALL REBOUND

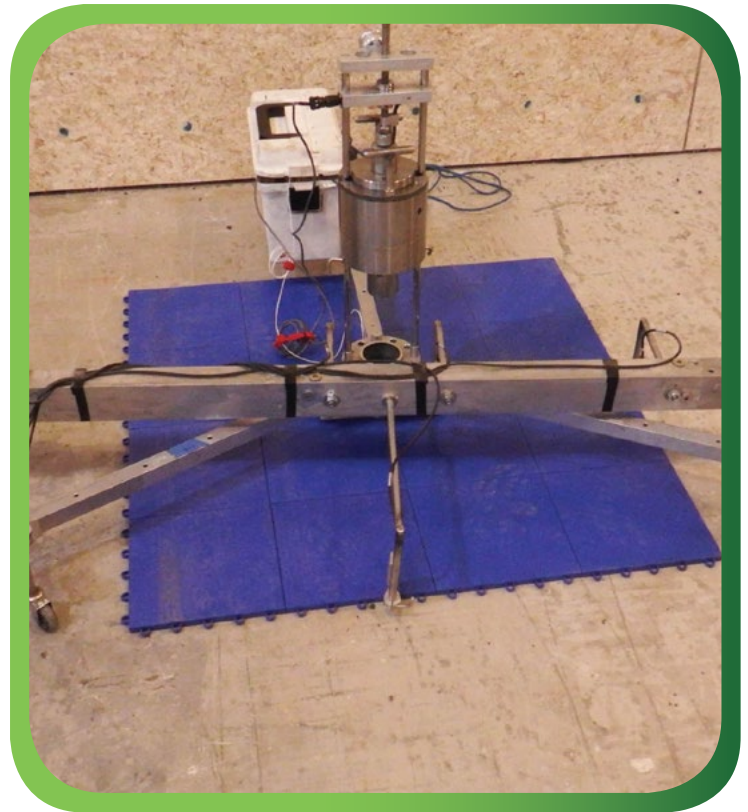
Este teste mensura a porcentagem de retorno da bola após a queda de determinada altura em comparação com uma superfície de concreto. Isto é, mede-se a altura de retorno primeiramente na superfície rígida e posteriormente no produto que foi testado.

Neste caso, o PlastSport® atingiu a mesma altura de retorno da bola que o piso de concreto na média dos mesmos seis pontos do primeiro teste, isto é, 100% da altura medida, conferindo ótima jogabilidade



VERTICAL DEFORMATION

Este teste determina entre outras variáveis, a estabilidade do piso. Tanto a falta quanto o excesso de deflexão vertical podem causar lesões em saltos ou quedas. Uma carga de 1500 N, ou aproximadamente 153 kg é aplicada sobre a superfície testada. Mede-se então a deflexão, ou deformação vertical causada na respectiva área. É estipulado um limite máximo para que o desempenho esportivo não seja afetado, igual a 5 mm. O valor médio nos seis pontos foi de 1,7 mm, o que faz com que o PlastSport® seja adequado para a prática esportiva neste quesito.



ROLLING LOAD

Uma carga de 1500 N é concentrada sobre uma roda de diâmetro igual a 100 mm e largura de 25 mm.

Esta carga rolante percorre trezentas vezes em linha reta uma distância de um metro. Para o produto ser aprovado, não pode haver rachaduras ou qualquer tipo de deformação permanente com indentação igual ou superior a 0,5mm.

O valor máximo atingido em ambas as direções testadas foi de 0,1mm, bastante inferior ao máximo exigido pela norma EN 14904.

