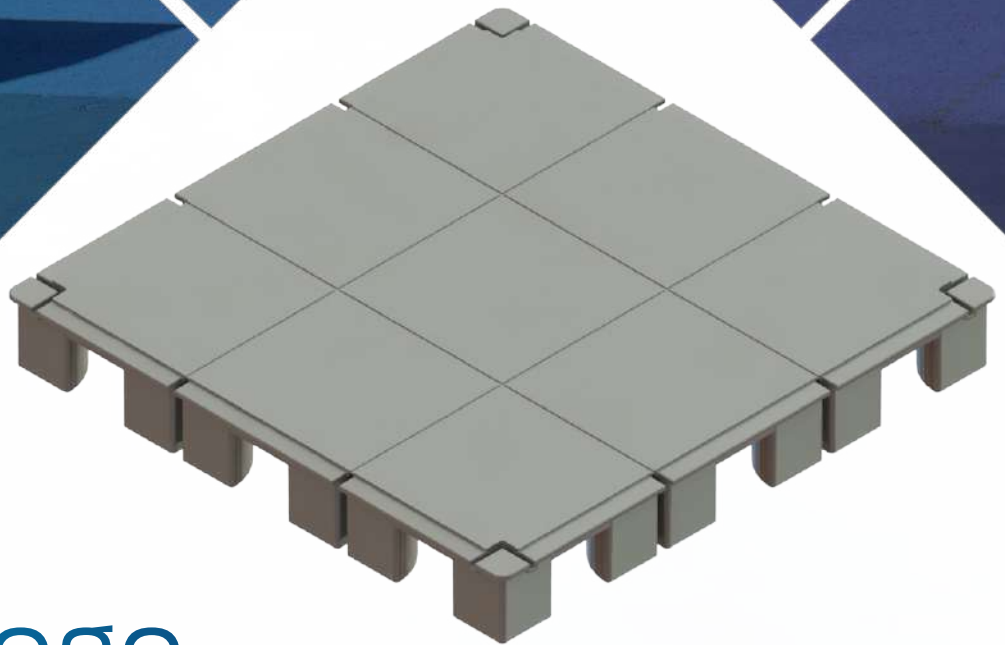




Produtos inteligentes, soluções sustentáveis.



Catálogo **Piso Elevado**



Líder há mais de 25 anos no segmento de projetos e soluções técnicas em diversos materiais, a PlastPrime (antiga Ureplast) é uma indústria de plásticos inteligentes.

Excelência nas técnicas e processos e profissionais altamente qualificados permitem à PlastPrime atender aos seus clientes com agilidade no atendimento, na produção e na entrega de suas demandas.

Neste catálogo, você vai encontrar as informações sobre o Piso Elevado, um produto inovador!

Sempre que precisar de uma solução confiável em peças plásticas ou artefatos de borracha, já sabe quem procurar.



Índice

05

Piso Elevado

10

Revestimentos

06

Alta capacidade
de mudança

11

Acessórios

08

Diferenciais

12

Resistência

08

Benefícios

09

Instalação

Piso Elevado





Piso Elevado

O Piso Elevado é um produto com alto padrão de qualidade e tecnologia, que acompanha as diversas mudanças de layout das empresas, sendo compatível com alguns tipos de revestimentos, uma incrível solução para ambientes comerciais.

Este piso é, habitualmente, utilizado em escritórios e áreas técnicas, a função dele é elevar o piso de um ambiente, e assim, criar um espaço para a instalação de cabos de dados, elétricos, ar condicionado, entre outros.

São aplicados sobre o piso e o contrapiso, ao instalar este produto percebe-se a existência de um pequeno vão, que possui como função permitir a passagem de diversos componentes, fiações e cabeamentos que, desta forma, não ficam aparentes, o que possibilita um melhor aproveitamento do espaço, além de enriquecer a aparência do local.

O piso é perfeito para cobrir diversos tipos de instalações, permite uma troca rápida e prática do layout do ambiente, e isso é possível devido à facilidade de retirada dos pisos.



Alta capacidade de mudança

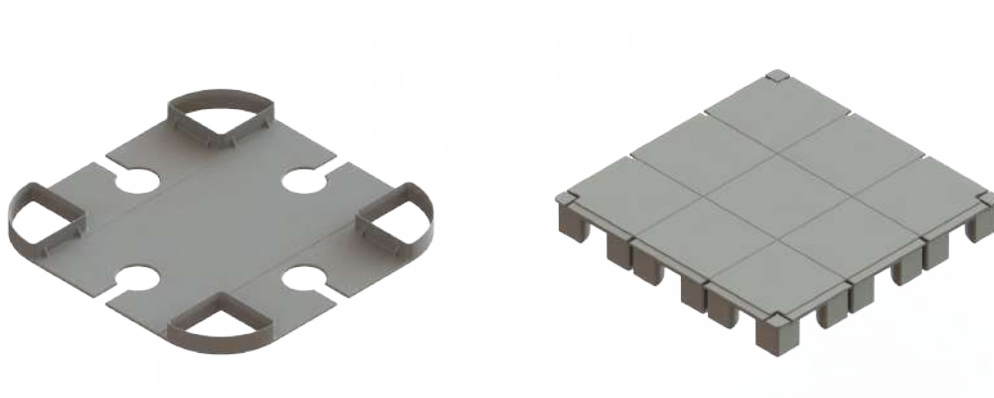
Usado para distribuição elétrica e redes de dados em pequenas e grandes salas corporativas, onde necessita sempre por mais bem planejado o seu layout uma mudança repentina de algum ponto de elétrica ou relocação de uma ou mais estação de trabalho.

O sistema permite a elevação do piso em ambientes, gerando um vão livre que permite a passagem de cabos elétricos, tubulações hidráulicas ou dutos de ar condicionado. Sua principal função é permitir o acesso ao contrapiso, proporcionando facilidade na manutenção da infraestrutura e promovendo rápidas mudanças de layout com custo baixo.



Consiste em cinco componentes principais: Base conectora, piso, lateral com e sem furo e o canto. Na instalação os pisos são unidos pela base conectora, que, automaticamente, ao serem encaixados formam os vãos para a passagem dos cabos.

Estes vãos são cobertos com as laterais com e sem furo, de acordo com o projeto. Essas laterais são projetadas para se encaixarem perfeitamente nos pisos e, assim, proteger os cabos.



Base conectora

Piso



Lateral com furo



Lateral sem furo

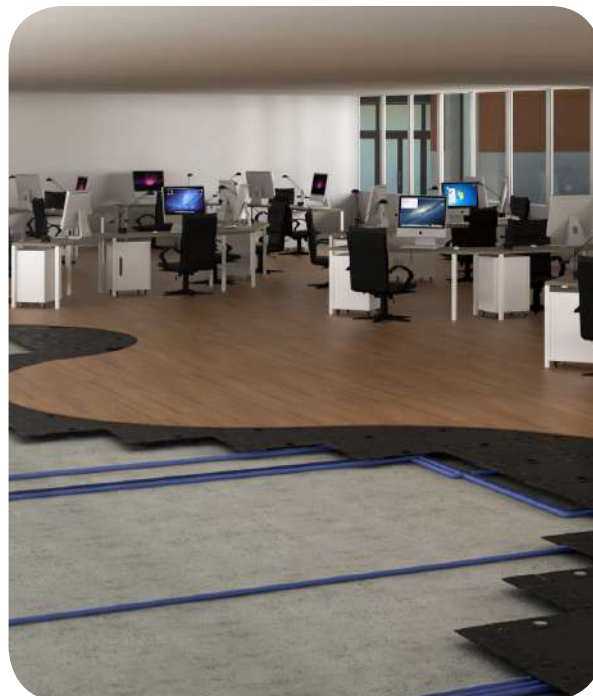


Canto

Diferenciais

A sua melhor escolha está aqui, você encontra:

- Suporte técnico;
- Maior capacidade produtiva;
- Facilidade de manuseio e manutenção;
- Mantem o mesmo nível por um longo período de uso;
- Maior flexibilidade e economia de tempo na reorganização de equipamentos, fios e cabos, constantes em ambientes tecnológicos.



Benefícios

Além de você estar optando por uma empresa confiável. Oferecemos mais que um produto, você recebe qualidade e segurança.



Leve e prático



Alta resistência



Modernidade



Fácil e rápida instalação



Fácil retirada para reparos



Instalado sem adesivos



Sem danos ao contrapiso

• Instalação

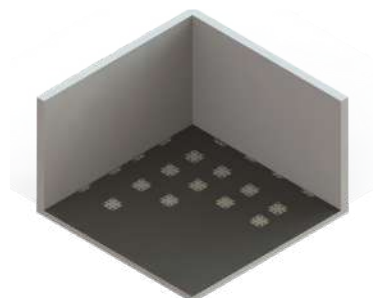
1



Primeiramente o ambiente onde o piso será instalado deve estar completamente limpo. Em seguida deve ser colocada a manta acústica, sendo aplicada gradativamente conforme evolução na instalação.

Após a aplicação da manta acústica, posicionar os separadores inferiores, posicionamento aproximando, pois com a aplicação do piso o sistema tenderá a se manter alinhado.

2



3



Com os separadores em seu local, encaixar o piso em sua base separadora. Proceder este processo o quanto necessário, até que toda a área desejada de cobertura seja realizada.

Em caso de recortes utilizar uma serra tipo tico-tico, em furos utilizar a furadeira com serra copo. Seguir com a instalação interna dos itens desejados, bem como a instalação das placas laterais e centrais. O revestimento pode ser de carpete ou por telha de piso de vinil.

4



Revestimentos

O piso pode ser revestido de carpete ou por telha de piso de vinil (telha esta que deve atender no mínimo 4,5 mm de espessura).

**Telha de
piso de
vinil**



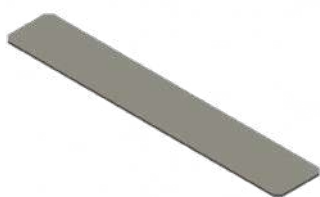
**Revestido
com
carpete**

Acessórios

Para uma instalação completa utilize, também, os acessórios para Piso Elevado da Plastprime. Confira os itens disponíveis.

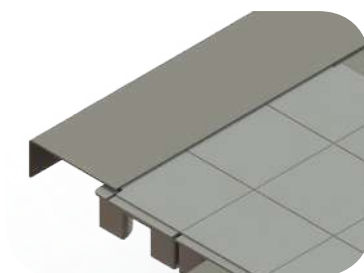
Acabamento de bordas

- Utilizar essa peça para eliminar o vão do início das canaletas de cabos.



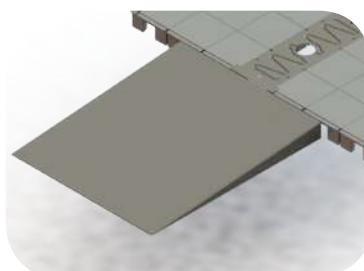
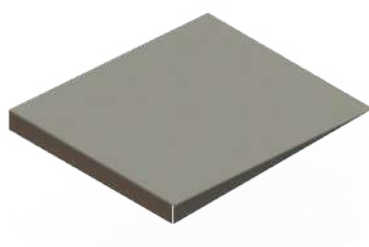
Perfil de paginação

- Utilizar essa peça no perímetro da instalação, onde o espaço residual for menor que 145 mm, sem cortar as placas plásticas.



Rampa

- Rampa para acessar o piso elevado, disponível em peças de 600 mm de largura e 720 mm de comprimento, com razão de elevação de 1:12.



Resistência

Cargas concentradas aplicadas em 5 cm² (1 polegada²)	
Aplicada no centro de cada módulo plástico	30 kgf/cm ² em 2,5mm de deformação
	35 kgf/cm ² na ruptura
Aplicada no centro das peças metálicas “Canto” e “Lateral”	45 kgf/cm ² em 2,5mm de deformação
	90 kgf/cm ² na ruptura
Carga distribuída	
0,3 kgf/cm ² em 1,5mm	
1 kgf/cm ² sem danos	
Medidas	
Peça metálica latera	Medidas da peça metálica canto: 180 x 180 mm (aço carbono pintado: 390g)
Módulo plástico	458 x 458 x 60 mm (polipropileno reciclado com retardante de chama: 1.800g)
Base conectora	235 x 235 mm (ABS: 110g)
Vão livre para passagem de cabos	130 mm x 60 mm
Medidas para revestimento do piso (cálculo de área)	577 x 577 mm
Cada metro quadrado contém:	
3 módulos plásticos	
3 bases conectoras	
3 cantos metálicos	
6 laterais metálicas	

NOTA: Todas as imagens contidas neste manual são meramente ilustrativas.



Produtos inteligentes, soluções sustentáveis.

Visite nosso site para ter acesso a mais informações

www.plastprime.com

