



SISTEMAS DE
FIXAÇÃO




PLASTPRIME[®]

SISTEMA DE FIXAÇÃO DE PAINÉIS



O sistema de fixação que revolucionou a forma de montagem de painéis. Os painéis podem ser facilmente removidos e recolocados sem a necessidade de parafusos, suportes e peças de encaixes. Projetados para fixar chapas de vidro, plástico, madeira, OSB e MDF. Possui alta resistência a cargas (05 kg/par - clip macho e fêmea), requisitos de folga variáveis e alta resistência ao cisalhamento.

- Perfeito alinhamento de instalação sem adesivos
- Garante o alinhamento inicial em todas as montagens e desmontagens
- Permite remover os painéis e reuplicar diversas vezes
- Economiza tempo e reduz custos
- Permite a flexão e expansão do painel e da estrutura de suporte
- Encaixe idêntico em todos os clips, macho e fêmea.

	Clip Macho	Clip Fêmea
Material	Poliacetal	Poliacetal
Massa	1,9 g	2,3 g
Dimensões da peça	Ø 20 x 23 mm	Ø 20 x 17 mm
Dimensões da aba	Ø 20 x 2,2 mm	Ø 20 x 2 mm
Dimensões do furo na chapa	Ø 10 x 6 mm	Ø 17 x 15 mm
Capacidade de carga	Soltam-se com 5 kgf	Soltam-se com 5 kgf
Cores	 Branco	

SISTEMA DE FIXAÇÃO DE PAINÉIS

O segredo para o Plastprime Fix é o conjunto exclusivo de clips intercambiáveis, ideal para fixação segura. Com esse sistema de fixação, os painéis podem ser facilmente removidos e remontados em qualquer sequência, uma e outras vezes. Combinando velocidade, versatilidade e precisão, o Plastprime Fix permite designers, instaladores e colaboradores a repensar o processo de painéis. Plastprime Fix foi projetado para executar no mar, na terra e no ar, ou seja, em todos os modais produtivos.

Aplicações de uso apenas limitadas pela sua imaginação e senso comum. Montagem perfeita do painel.

BENEFÍCIOS

- **Nenhuma fixação visível.**
- **Elimina o dano do painel.** Instale painéis durante os estágios de construção final.
- **Variedade de opções de montagem** - Auto-tapping, cola e fixação de parafuso.
- **Permite o painel flex e expansão.**
- **Fornece cavidades para serviços** de aprimoração acústica.

APLICAÇÕES

- **Tetos, paredes, painéis e estofamentos,** materiais poliméricos sintéticos e similares.
- **Painéis de acesso, inspeção e ventilação.**
- **Aplicações exteriores interiores e selecionadas.**
- **Estofado, pintado, pré-acabado e painéis compostos.**
- **Montagem em uma grande variedade** de substratos por exemplo: MDF, OSB, compostos, favo de mel, etc.
- **Novas construções, ajustes e atualizações.**



SISTEMA DE FIXAÇÃO DE PAINÉIS



Onde uma cavidade é necessária ou onde os instaladores preferem uma montagem fixada em parafuso, use clips concebidos para auto-rosqueamento e/ou a peça fêmea com fixação por parafusos. Utilize o clips macho com fixação por meio de adesivos ou cola epóxi, pois permite flexão e expansão do painel do quadro de suporte.

APLICAÇÕES

- Montagem em paredes de alvenaria.
- Montagem de painéis de paredes finas menos de 6 mm de espessura.
- Painéis macios ou em forma de favo de mel com revestimentos finos.
- Painéis de montagem onde nenhuma perfuração é preferível.
- Ideal para reposição.

SISTEMA DE FIXAÇÃO DE PAINÉIS

PEÇAS: (materiais em Poliacetal, encaixes idênticos em todos os clips)

MACHOS



Profundidade: 6 mm



Aba: 2 mm



Fixação com adesivos
ou cola tipo epóxi

FÊMEAS



Aba: 2 mm



Profundidade: 15 mm



Aplicação alvenaria

SISTEMA DE FIXAÇÃO DE PAINÉIS

EXEMPLOS DE APLICAÇÃO:



Painéis em barcos



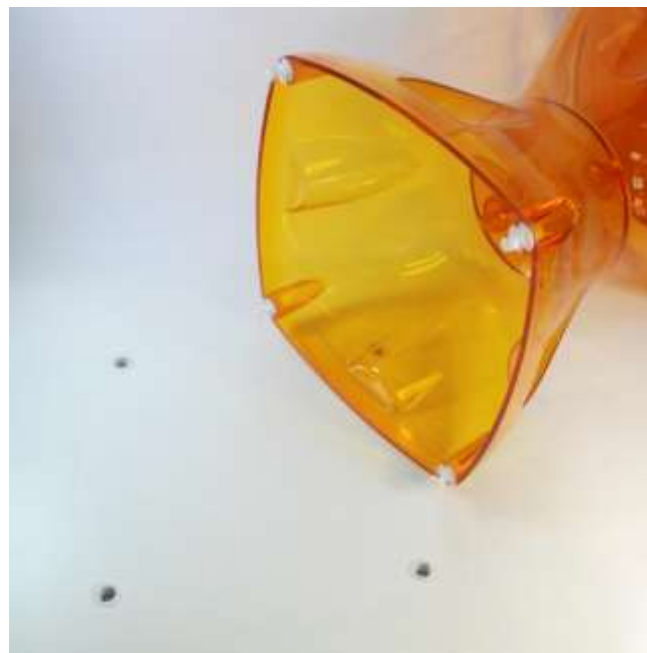
Revestimento interno de aviões



Marcenaria

SISTEMA DE FIXAÇÃO DE PAINÉIS

+ Mesa Banqueta Multiúso



Os fixadores da PlastPrime também podem ser usados para fixação de objetos. Como por exemplo, fixar a Mesa Banqueta Multiúso da Linha Isto!, em decks de embarcações. Este é um produto que proporciona praticidade e variadas formas de utilização: é banquetta, mesa de apoio, champanheira, porta-copos e objetos, petisqueira... Usada juntamente com o Sistema de Fixação de Painéis, proporciona estabilidade e segurança para o apoio de objetos, além de permitir uma fácil retirada e poder ser transportada para outro local a qualquer momento.

VEJA VÍDEOS DE INSTALAÇÃO E FUNCIONAMENTO DO SISTEMA DE FIXAÇÃO DE PAINÉIS:

(PARA ASSISTIR, CLIQUE NA RESPECTIVA IMAGEM DO VÍDEO)



INSTALAÇÃO



FUNCIONAMENTO

SISTEMA DE FIXAÇÃO POR PRESSÃO



O sistema de fixação por pressão da linha FIX, é ideal para fixação de tecidos e estofados em vidros, metais, PVC, fibra e plásticos, sem a necessidade de ferramentas ou furos. Ele foi projetado para não prender no tecido, ou deteriorar ou enferrujar se exposto ao sol, água, areia ou sujeira. Assim proporciona uma fixação segura sem prejudicar a superfície em que foi aplicado.

- Proporciona uma fixação segura sem prejudicar a superfície
- Não corrói, descolore ou racha
- Fácil instalação, não requer uma ferramenta para instalar
- É seguro para ser usado em pisos e assentos, sem machucar
- Pode ser usado em furos pré-existentes
- Instalado com adesivo. Sem buracos!
- Ideal para fixação em qualquer superfície lisa
- Pode ser usado em capotas, assentos em barcos e botes já que não são necessários furos para sua utilização
- Não enferruja

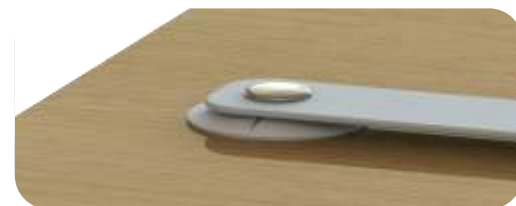
Material	Poliacetel
Massa	4,7 g
Dimensões da peça (com adesivo)	Ø 40 x 7 mm
Fita adesiva	Dupla face conformável com adesivo acrílico 1,1mm
Diâmetro interno do botão metálico	Ø 9,7 mm

Cores* 
Branco

SISTEMA DE FIXAÇÃO POR PRESSÃO



Fixa com adesivo na base e com ilhós de 10 mm em tecidos



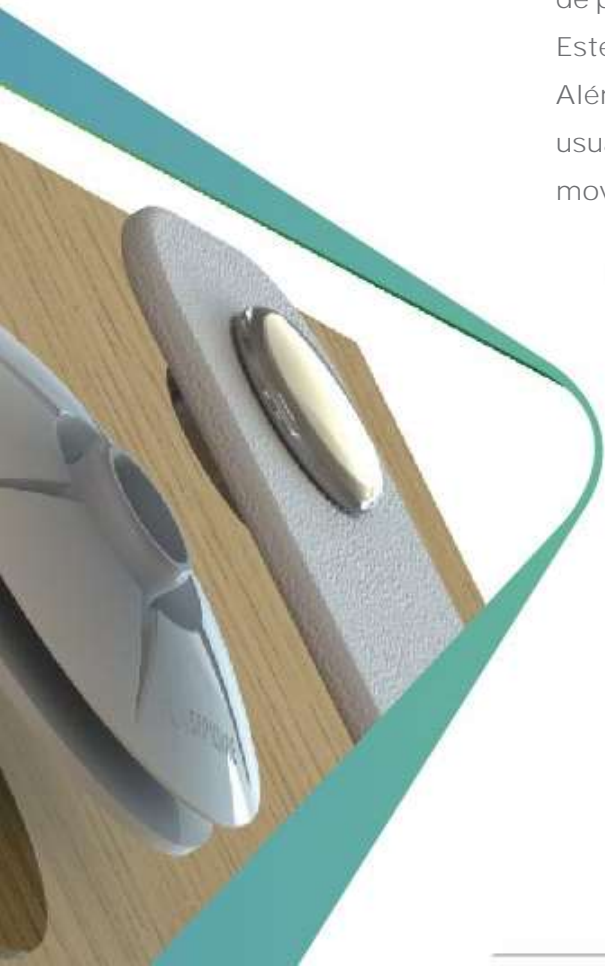
Ao contrário das guarnições de metal tradicionais, o botão fixador de pressão é um componente de plástico fixado por adesivo.

Este produto não encolherá o tecido ou se deteriorará com exposição à luz solar, areia ou sujeira. Além disso, devido à sua forma única de cúpula e anatômica, não existem riscos ao instalador e usuários do ambiente após o produto instalado, em áreas de pisos, em capotas náuticas que haja movimentação de pessoas sobre sua superfície, etc.

A instalação é simples: basta limpar a superfície onde o encaixe deve ser aplicado, retirar o papel protetor do adesivo, posicionar o encaixe no local desejado e segurá-lo firmemente para colá-lo. E está pronto! Sem ferramentas, sem espera, sem divisão e sem furos!

VANTAGENS

- **Perfeito** alinhamento de instalação.
- **Garante** o alinhamento inicial em todas as montagens e desmontagens.
- **Permite** remover os painéis e reaplicar diversas vezes.
- **Economiza** tempo e reduz custos.
- **5 kg** de carga por clip (botão).
- **Permite** a flexão e expansão do painel e da estrutura de suporte.
- **O sistema** de fixação por pressão em estofados e tecidos, que dispensa buracos.

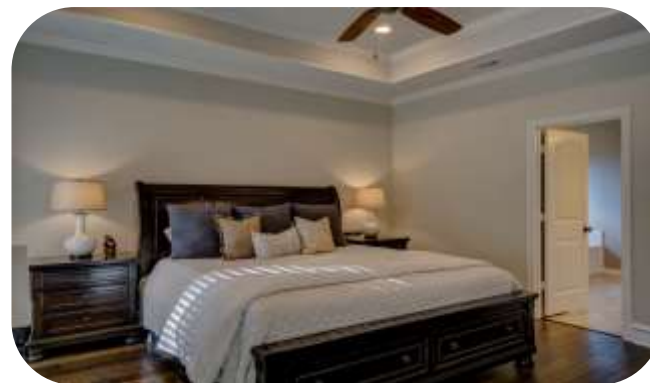


SISTEMA DE FIXAÇÃO POR PRESSÃO

EXEMPLOS DE APLICAÇÃO:



Fechamento de barcos



Estofados, roupas de cama e tecidos em geral



Decoração, fixação na parede

SISTEMA DE FIXAÇÃO DRYWALL



Esses fixadores foram desenvolvidos para montagem de painéis que possuem placas com menor espessura, como MDF, drywall, entre outros. Indicado para: painéis de parede, painéis acústicos, cabeceiras, painéis curvos, entre outros.

- . Economiza tempo e reduz custos.
- . Variedade de opções de montagem - cola e fixação de parafuso.
- . Proporciona uma fixação segura.
- . Não enferruja.
- . Não corrói, descolore ou racha.
- . Fácil instalação

SISTEMA DE FIXAÇÃO DRYWALL



Painéis de Parede



Cabeceiras



Drywall



PLASTPRIME®