



Banqueta Multiúso



Manual do usuário

Manual do usuário

Este manual tem a finalidade de orientar a montagem do produto. Siga atentamente nossas orientações e, em caso de dúvida, entre em contato.

1. Configurações

A Banqueta Multiúso está disponível nas seguintes configurações:



a) Banqueta Multiúso

Composta pelos seguintes itens:

- Base;
- Mesa.



b) Banqueta Multiúso Completa

Composta pelos seguintes itens:

- Base;
- Porta Copos;
- Porta Garrafa;
- Assento.



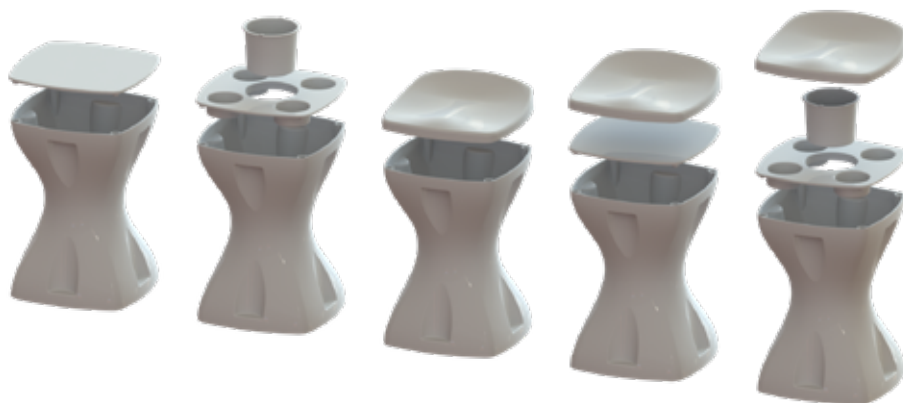
c) Banqueta Multiúso Completa Plus

Composta pelos seguintes itens:

- Base;
- Porta Copos;
- Porta Garrafa;
- Assento;
- Mesa.

2. Montagens

As opções de montagem, considerando todos os acessórios disponíveis, são:



3. Orientações gerais



Indicações de Uso	Cuidados	Restrições de Uso
Champanheira Petisqueira Mesa de apoio Porta copos e garrafa Banqueta	<p>Para efetuar a limpeza utilize um pano macio, água e sabão neutro.</p> <p>O produto possui encaixe preciso. A base é composta por duas peças iguais que não devem ser desencaixadas sob o risco de quebrar o produto. Não force e não utilize ferramentas para desencaixar os acessórios.</p>	<p>Este produto não pode ser levado ao forno micro-ondas.</p> <p>Não utilizar para armazenar alimentos não embalados.</p>



www.plastprime.com

Acesse nosso site para ter acesso às informações atualizadas
ou entre em contato pelo email contato@plastprime.com