



PLASTPRIME[®] **SPORT**

Assento Plástico



Manual de **Instalação**

Manual de Instalação

Este manual tem a finalidade de orientar sobre a instalação do produto, siga atentamente nossas orientações e em caso de dúvida entre em contato com nossa equipe técnica.

Instalação

1. Defina a posição e o espaçamento das peças conforme Figura 1

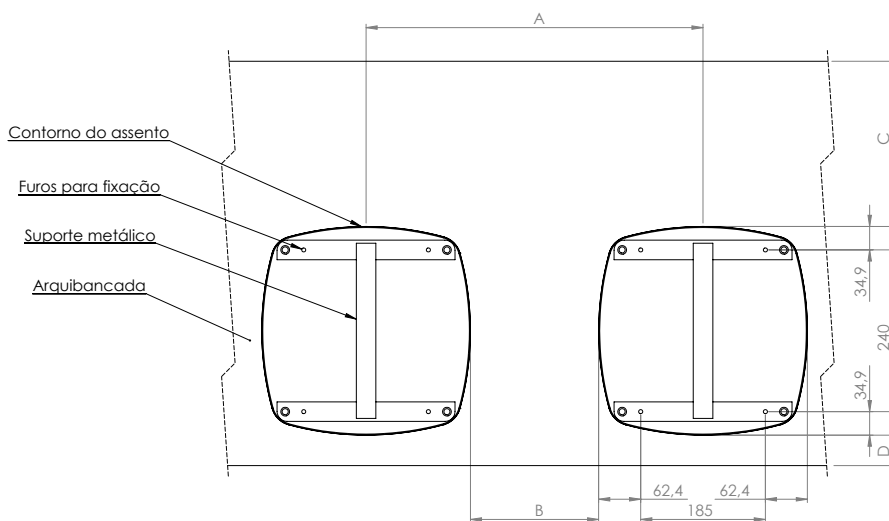


Figura 1 – Posição e espaçamento das peças

a) A medida “A” é o espaçamento entre as peças. Recomendamos que seja, no mínimo, 500mm;

b) Com espaçamento entre peças de 500mm, a medida “B” será aproximadamente 190mm;

c) As medidas “C” e “D” são os espaços traseiro e frontal formados entre as bordas do assento e da arquibancada. O espaço traseiro é para a passagem de pessoas, recomendamos que esse espaço seja de 250 a 300mm.

2. Com o suporte posicionado, faça marcações nos locais de furação. São quatro furos por peça. Caso o espaçamento entre as peças seja 500mm, as dimensões ficarão conforme Figura 2.

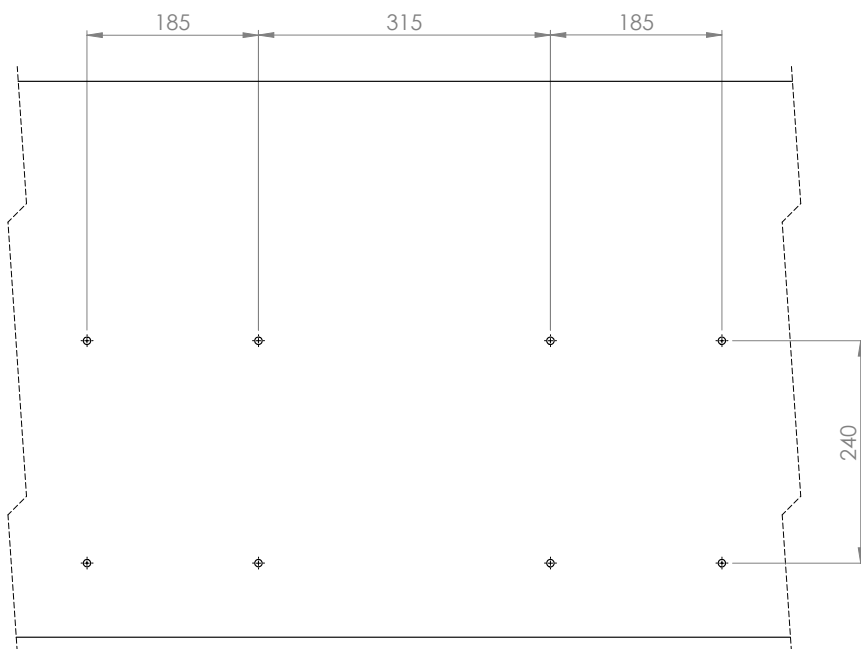


Figura 2 – Marcações de furação

3. Com uma broca de diâmetro $\varnothing 8\text{mm}$ faça as furações. Insira uma bucha $\varnothing 8\text{mm}$ em cada furo, conforme Figura 3.

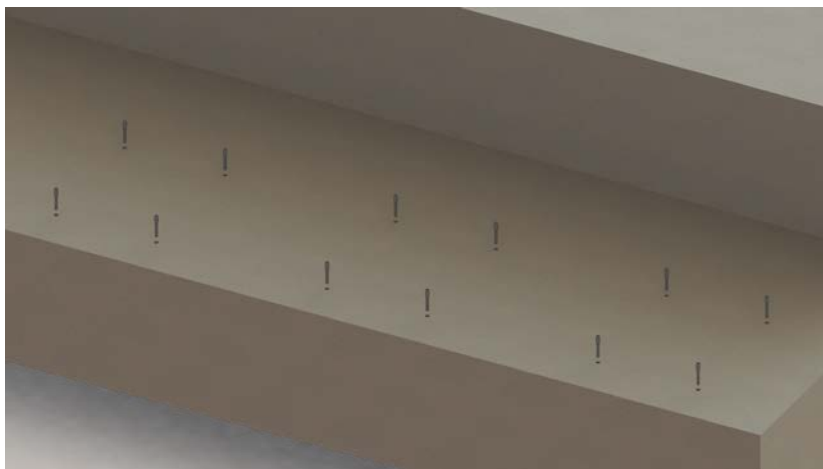


Figura 3 – Furação e buchas

4 – Coloque o suporte novamente na arquibancada e fixe-o com os parafusos, Figura 4

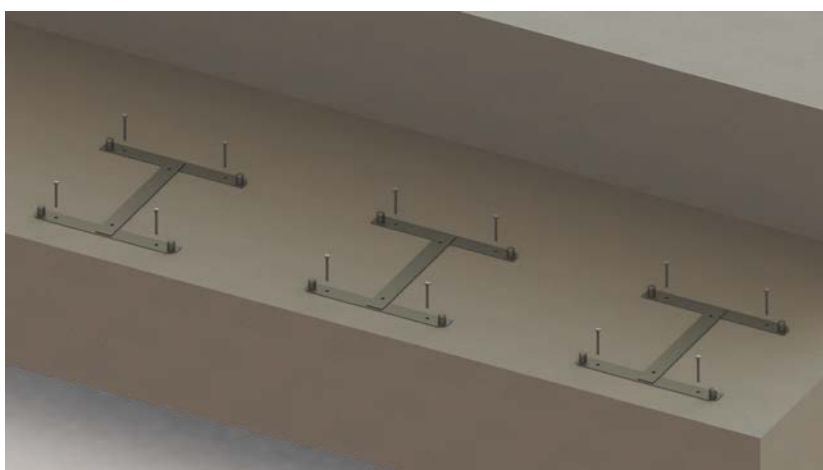


Figura 4 – Fixação do suporte

5 – Encaixe, com cuidado, os assentos nos suportes, Figura 5. Os suportes contam com quatro pinos cada, eles devem ser encaixados nas torres localizados na parte inferior do assento. Se necessário utilize um martelo de borracha. Após o encaixe, os assentos deverão estar em contato com a arquibancada.



Figura 5 – Fixação dos assentos

NOTA: Todas as imagens contidas neste manual são meramente ilustrativas.



PLASTPRIME[®]

Visite nosso site para ter acesso às informações atualizadas.

www.plastprime.com

