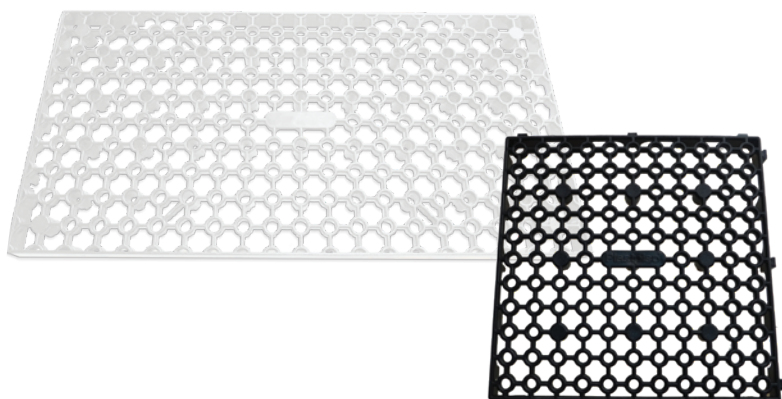




PLASTPRIME[®]

Estrado Plástico
Multiúso

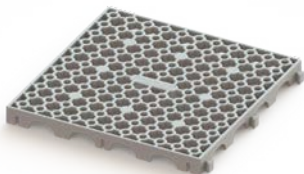
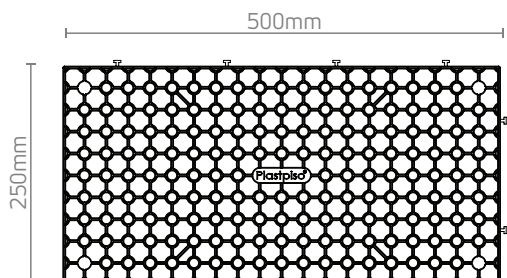
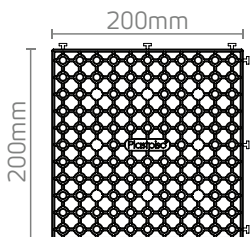
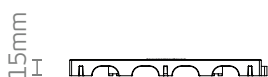


Manual de **Instalação**

Manual de Instalação

Este manual tem a finalidade de orientar sobre a instalação do produto, siga atentamente nossas orientações e em caso de dúvida entre em contato com nossa equipe técnica.

1. Dimensões do Estrado Multiúso

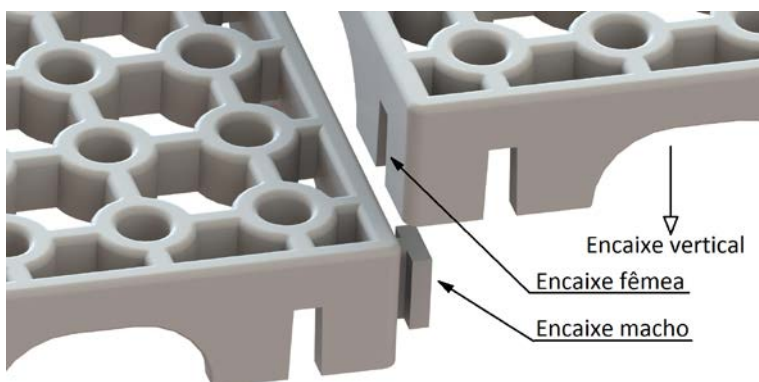


2. Instalação

A instalação é feita de forma fácil e rápida. Instale as placas encaixando-as pelos engastes macho/fêmea nas laterais.

Este estrado deve ser instalado de forma que fique com suas laterais apoiadas nas paredes, travando todo o conjunto e evitando possíveis deslizamentos.

É possível a reutilização das placas, desmontado e montando-as novamente em outro local.



3. Corte

Utilize serra circular ou serra manual para fazer cortes.

O produto permite receber cortes retos, transversais ou curvos com facilidade.

4. Higienização

É de fácil higienização, podendo ser feita utilizando sabão neutro, água pressurizada ou vapor. O produto não absorve odores.



www.plastprime.com

*Para maiores detalhes e informações, consulte o Manual Técnico na íntegra, disponível em nosso site: **www.plastprime.com/download***